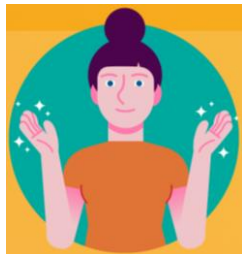


# LE REGOLE DA SEGUIRE



Lava spesso le  
mani



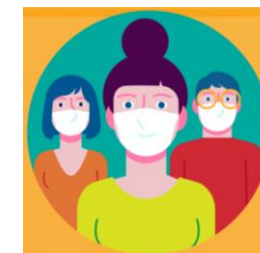
Non toccare occhi,  
naso e bocca con  
le mani



Copriti naso e  
bocca con fazzoletti  
monouso quando  
starnutisci



Pulisci le superfici  
con prodotti a base  
di cloro o alcol



Copriti naso, mento e  
bocca con la  
mascherina nei luoghi  
dove non puoi rispettare  
la distanza di 1 metro



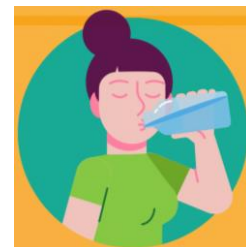
Utilizza guanti  
monouso per  
scegliere i  
prodotti



Evita abbracci e  
strette di mano



Mantieni la  
distanza di  
almeno 1 metro



Non utilizzare  
bottiglie e  
bicchieri usati da  
altri



## **ALLESTIMENTO DEL CANTIERE**

**I LAVORATORI IN TUTTE LE FASI DI DELIMITAZIONE DEL CANTIERE DEVONO  
MANTENERE LE DISTANZE DI SICUREZZA**

**IL DISTANZIAMENTO DEVE ESSERE GARANTITO ANCHE NEI CONFRONTI DI  
COMMITTENTI E/O CITTADINI**



**MANTENERE LA DISTANZA  
MINIMA DI 1 METRO**



## **OPERAZIONI DI POTATURA O ABBATTIMENTO ALBERI**

**L'OPERATORE ALLA GUIDA DEL TRATTORE O MACCHINE SEMOVENTI CABINATE DEVE TROVARSI DA SOLO, SIA DURANTE LE FASI DI SPOSTAMENTO SIA DURANTE LE FASI DI LAVORAZIONE**

**EVITARE SE POSSIBILE L'USO PROMISCUO DI MACCHINE SEMOVENTI CABINATE O, PRELIMINARMENTE, EFFETTUARE LA PULIZIA E DISINFEZIONE DELLA CABINA E DELLE SUPERFICI DELLA MACCHINA**