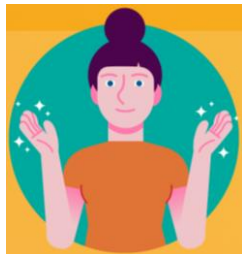


LE REGOLE DA SEGUIRE



Lava spesso le
mani



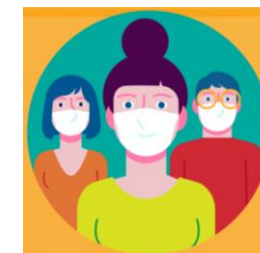
Non toccare occhi,
naso e bocca con
le mani



Copriti naso e
bocca con fazzoletti
monouso quando
starnutisci



Pulisci le superfici
con prodotti a base
di cloro o alcol



Copriti naso, mento e
bocca con la
mascherina nei luoghi
dove non puoi rispettare
la distanza di 1 metro



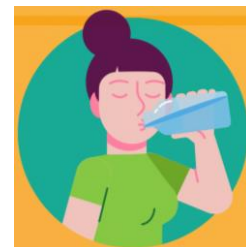
Utilizza guanti
monouso per
scegliere i
prodotti



Evita abbracci e
strette di mano



Mantieni la
distanza di
almeno 1 metro



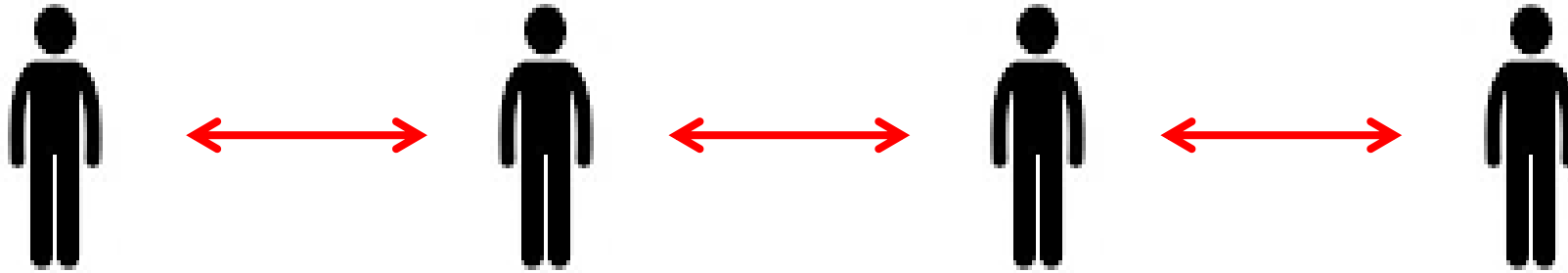
Non utilizzare
bottiglie e
bicchieri usati da
altri

SE POSSIBILE UTILIZZARE MODALITÀ DI COLLEGAMENTO A DISTANZA E SOLUZIONI INNOVATIVE TECNOLOGICHE





**ATTENDI QUI
IL TUO TURNO**



**ALL'INTERNO DI QUESTO LOCALE È CONSENTITO
L'ACCESSO DI ... PERSONE ALLA VOLTA**

**SI PREGA DI ATTENDERE IL PROPRIO TURNO IN FILA,
AL DI FUORI DEL LOCALE**

SI PREGA DI MANTENERE LA
DISTANZA DI ALMENO 1 METRO
NELLE FILE PRIMA DELL'ACCESSO AL LOCALE



ALL'INTERNO DEL LOCALE



Utilizzare i dispenser per
disinfettare le mani



Indossare mascherina e
guanti monouso



Gettare mascherina e
guanti monouso negli
appositi contenitori