

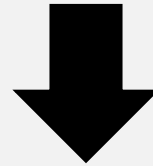
IL FUTURO DEI CENTRI PER L'IMPIEGO

Una nuova sinergia tra Agenzia Piemonte Lavoro e i Comuni piemontesi

17 settembre 2020

CONTESTO NORMATIVO

Decreti del Ministero del Lavoro e delle Politiche Sociali n. 74 del 28/06/2019 e n. 59 del 22/05/2020



**PIANO DI POTENZIAMENTO
ANCHE INFRASTRUTTURALE
DEI CENTRI PER L'IMPIEGO**

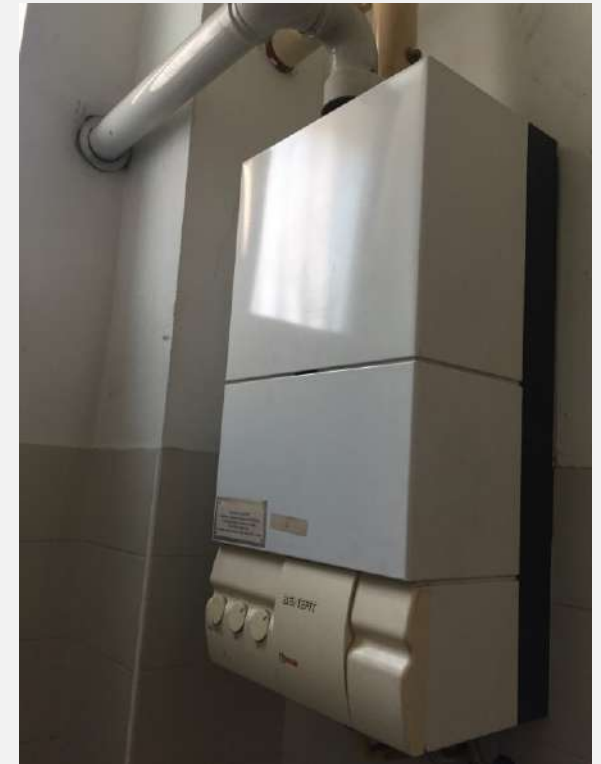
CRITICITA'

Mancanza di spazi e layout delle funzioni non adeguati



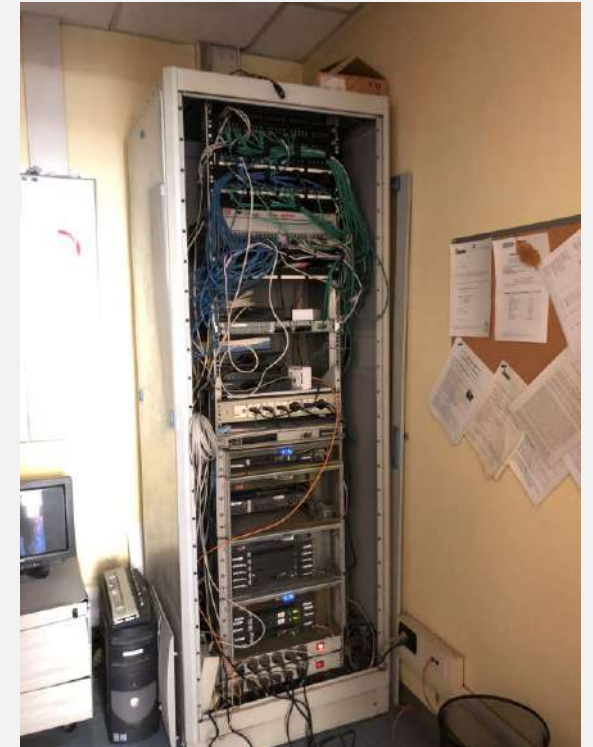
CRITICITA'

Impianti tecnologici vetusti e componenti edilizie da rinnovare



CRITICITA'

Infrastrutture per la comunicazione da modernizzare



Ubicazioni in contesti non appropriati



CRITICITA'

Mancanza di uniformità negli arredi e nell'immagine coordinata



CRITICITA'

Coordinamento con i Comuni nella gestione delle sedi

**CONVENZIONI
OBSOLETE**

**DOCUMENTAZIONE
DELL'EDIFICIO**

OBIETTIVI DEL PIANO DI POTENZIAMENTO

**migliorare l'esperienza
degli utenti dei Centri
per l'Impiego e di
coloro che vi lavorano**

**omogeneizzare e
modernizzare il
patrimonio gestito**

**promuovere la
sostenibilità
ambientale**

SEDI

**ANALISI DELLE
ATTUALI SEDI**

**INDIVIDUAZIONE
DI NUOVI
IMMOBILI DA
ADIBIRE A CPI**

**DEFINIZIONE
DEGLI INTERVENTI
SUL PATRIMONIO
ESISTENTE**

LINEE DI INTERVENTO

- Eliminazione delle locazioni passive e valorizzazione del patrimonio pubblico
- Ricerca di sedi facilmente raggiungibili con il trasporto pubblico
- Nuova organizzazione degli spazi e del layout interno
- Modernizzazione delle componenti edilizie
- Aumento dell'efficienza degli impianti tecnologici
- Arredi
- Immagine coordinata, information design e digitalizzazione
- Promozione della sostenibilità ambientale

LINEE DI INTERVENTO

Arredi



LINEE DI INTERVENTO

Immagine coordinata, information design e digitalizzazione



Sostenibilità ambientale



PROGETTI AVVIATI

CREAZIONE DEL
SISTEMA DI GESTIONE
INTEGRATO AMBIENTE
E SICUREZZA
ISO 14001:2015
ISO 45001:2018

CENSIMENTO DEGLI
ASSET DI
MANUTENZIONE

COINVOLGIMENTO DEI
COMUNI PER LA
DEFINIZIONE DEGLI
ACCORDI RELATIVI
ALL'UTILIZZO DEGLI
IMMOBILI SEDE DI CPI

In collaborazione con:



POLITECNICO
DI TORINO



Piemonte

MODALITA' DI COLLABORAZIONE

APL

REGIA E GOVERNANCE

TRASFERIMENTO
RISORSE FINANZIARE

INDICAZIONI
PROGETTUALI

COMUNI

APPALTI ED
ATTUAZIONE

VANTAGGI PER I COMUNI

- Valorizzazione del proprio patrimonio senza investimenti diretti
- Eliminazione delle locazioni passive
- Ritorno d'immagine
- Incentivi al personale per la realizzazione e gestione degli appalti