



Robotizzazione del protocollo della Città Metropolitana di Torino

Torino, 29 settembre 2020

Franco Gola – Responsabile PA Digitale del CSI Piemonte



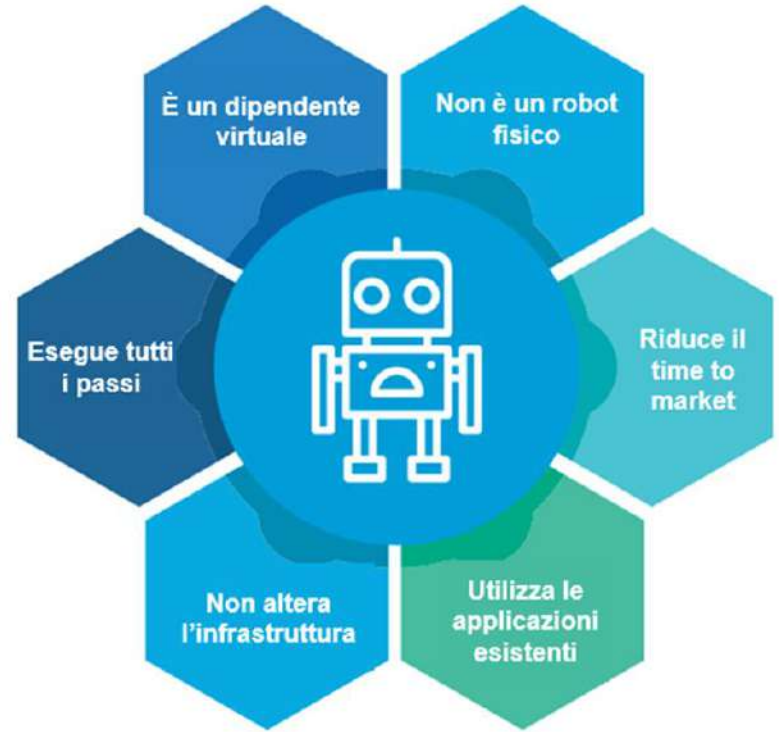
RPA

Robotic Process Automation

RPA – COSA E'

RPA è una tecnologia che ha come **obiettivo** principale la riduzione degli interventi umani nell'utilizzo di programmi e applicazioni informatiche, automatizzando funzioni e attività amministrative, meccaniche e ben definite.

RPA sono programmi che controllano altri programmi



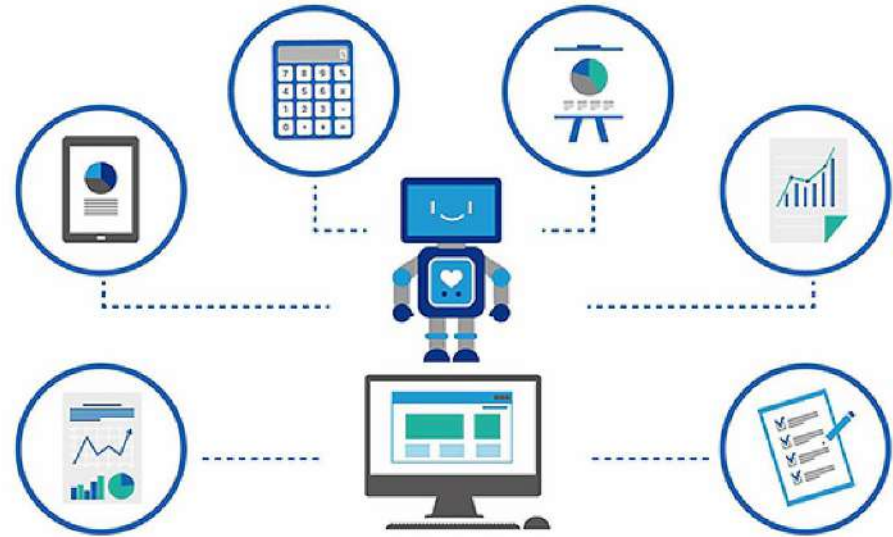
COME FUNZIONA

E' un programma da installare sul PC del dipendente

Va «istruito» con un proprio linguaggio di programmazione per insegnargli ad usare le interfacce utente che sono in esecuzione sul PC

Nel caso in cui si ricada in una eccezione non prevista «parcheggia» in quarantena il processo sospeso e i relativi dati per essere trattati manualmente dal dipendente

Il dipendente quindi supervisiona l'attività del suo assistente virtuale





le persone non vogliono fare compiti ripetitivi di poco valor aggiunto

si possono dedicare ad attività complesse

BENEFICI

Ottimizzazione dei tempi di lavoro e incremento della produttività (**24/7, 365 giorni all'anno**)

Miglioramento della **qualità e dei livelli di servizio** del processo e incremento dell'efficienza

Maggiore **sicurezza** e riduzione degli errori operativi

Maggiore **scalabilità**

Monitoraggio delle attività : possono essere registrate. Si possono individuare più facilmente eventuali errori o anomalie nel processo

Consente processi di **integrazione** dati senza dover intervenire sui software esistenti



SU QUALI PROCESSI APPLICARE RPA

Processi ripetitivi

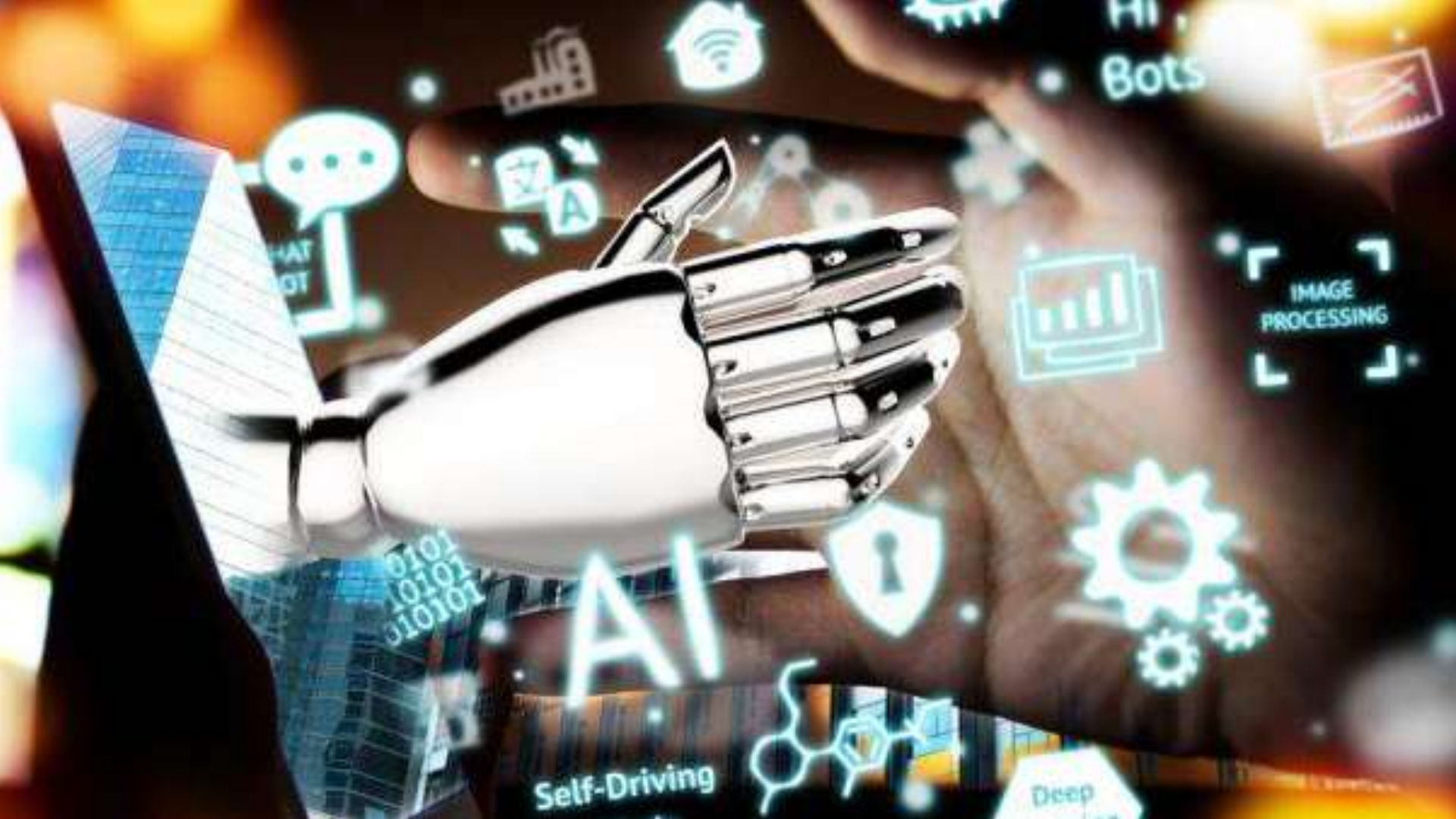
Che rispondono a regole chiare

Basso livello di eccezioni

Ingressi leggibili (posta elettronica, protocollo, ...)

Alti volumi (corrispondenza, bollettazione, ...)





AI
Bots

CHAT
BOT

IMAGE
PROCESSING

0101
10101
010101

AI

Self-Driving

Deep

La maturità sugli ambiti applicativi



Campione: 205 organizzazioni medio-grandi

- ✓ Smistamento PEC in uscita
- ✓ Caricamento documenti di gara da piattaforma Sintel
- ✓ Concessioni stradali – Copia oggetti nel fascicolo
- ✓ Caricamento dati Opere pubbliche

- ✓ Caricamento posizioni del personale
 - ✓ Smartworking
 - ✓ Part time
 - ✓ Telelavoro
- ✓ Entrata Merci su forniture esterne su SAP

APPLICAZIONI – in approfondimento

- ✓ Regione Piemonte: inserimento dati Bollo Auto
- ✓ Città di Torino: caricamento registrazioni sedute consiglio comunale



Grazie

franco.gola@csi.it