



la Scuola



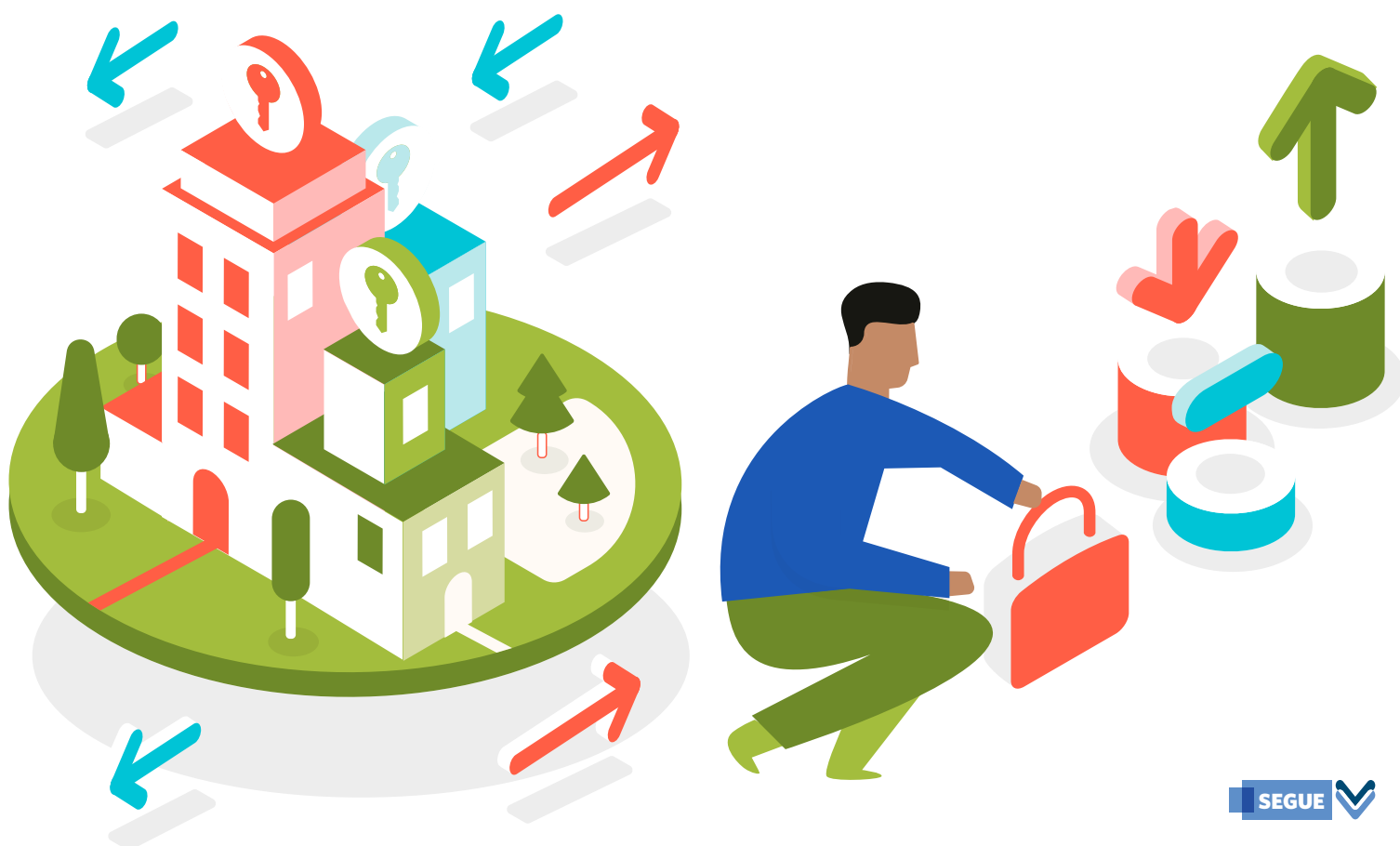
Comunicazione
e uso dei social



La Leadership generativa

Il nesso tra la leadership e l'intelligenza emotiva, la comunicazione corporea nelle relazioni e dinamiche di gruppo, dal vivo e in digitale

21 giugno > 2022 ore 9³⁰ - 13³⁰





PROGRAMMA

A partire dagli stili di leadership, con un confronto basato su casi concreti, l'incontro si focalizza su alcuni aspetti propri della leadership generativa, inclusivi della comunicazione verbale, paraverbale, e non verbale, sia dal vivo che in digitale.

Dalle esperienze dei/delle partecipanti, verranno delineati elementi teorici e pratici che, a partire dalla valorizzazione delle persone, sono in grado di orientare la vita organizzativa verso una maggiore sostenibilità.

- Stili di leadership: teoria e applicazioni concrete a partire dalle esperienze dei/delle partecipanti
- Gli elementi base della Leadership Generativa: dai concetti alle pratiche
- Il linguaggio del corpo tra digitale e in presenza: strumenti per una ecologia comunicativa

Docente: Alessia Belli Alessia Belli, Formatrice e Filosofa

È obbligatoria l'iscrizione compilando il form online entro e non oltre **tre giorni dall'inizio al seguente link** <https://us02web.zoom.us/meeting/register/tZwvd-qtrD4qGtM8wHWiRnxKooOe2VvAkiZ7>

Quote di partecipazione:

- Per i comuni soci di Anci Toscana, Piemonte e Province> euro 98,00 a persona;
- Per i soggetti privati e i comuni non soci di Anci Toscana, Piemonte e Province> 182,00 a persona;

Modalità di pagamento:

• Dipendenti PA: inviare determina di affidamento

I corsi a catalogo non sono configurabili come appalti di servizi: pertanto per il loro acquisto non è necessario transitare dalle Centrali di Committenza (nazionali o regionali), né è prevista la richiesta del CIG. (v. paragrafo 3.9 della Determinazione dell'AVCP n. 4 del 7 luglio 2011). https://www.anticorruzione.it/documents/91439/121138/Determina_Tracciabilita_n.4_08072011.pdf/85f54028-ace4-f075-c2f6-41ba53bce7e4?t=1588170034227

• Privati: tramite bonifico bancario da effettuarsi una volta ricevuta la conferma iscrizione alle seguenti coordinate bancarie:

IBAN: IT 59 D 02008 21506 000004697174 Causale: webinar 21 giugno

In caso di impossibilità a partecipare gli iscritti sono obbligati a comunicare la loro mancata partecipazione. Il corso deve considerarsi confermato salvo annullamento comunicato da Anci Toscana.

Rilascio Attestato:

Verrà rilasciato attestazione di frequenza a chi supererà l'80% di presenza.

Modalità di disdetta:

In caso di impossibilità a partecipare gli iscritti sono obbligati a comunicare la loro mancata partecipazione.

Il corso deve considerarsi confermato salvo annullamento comunicato da Anci Toscana.

L'eventuale disdetta di partecipazione può essere comunicata solo in forma scritta via email a lascuola@ancitoscana.it alla Segreteria Organizzativa entro cinque giorni dallo svolgimento dell'iniziativa; oltre questo termine, è prevista la fatturazione dell'intera quota.

La mancata partecipazione, non dà diritto alla restituzione del corrispettivo.

ATTENZIONE: per partecipare ai webinar è necessario disporre di una connessione internet a banda larga e di **cuffie** o **casse**.